

NET119

無料

※通信料は
別途かかります

緊急通報システム

NET119緊急通報システムは、聴覚や発話の障がいのため、音声による119番通報が難しい方のためのシステムです。養父市・朝来市に在住の方で、聴きとりや音声での通報が困難な方を対象にご利用していただけます。

急病ですか？
怪我ですか？



急病です
助けてください



チャットを使った文字のやりとりができます



登録を希望される方は、下記窓口までお問い合わせください。

養父市 健康福祉部 社会福祉課

〒667-8651 兵庫県養父市八鹿町八鹿1675

FAX: 079-662-2601 TEL: 079-662-3162
メール: fukushi@city.yabu.lg.jp

「NET119緊急通報システム」って何だろう？

NET119は、スマートフォンや携帯電話を利用して、自宅だけでなく外出先からも119番に通報することができます。また、自分の位置情報を消防に伝えることができます。

通報時、自分のいる場所が消防に通知されます

通報時、自分の居場所を通知してくれるので、外出先でも利用できます。



※日本国内のみでご利用できます。
※電波の届かない場所や、携帯電話やスマートフォンの位置情報設定がOFFになっていると通報できません。

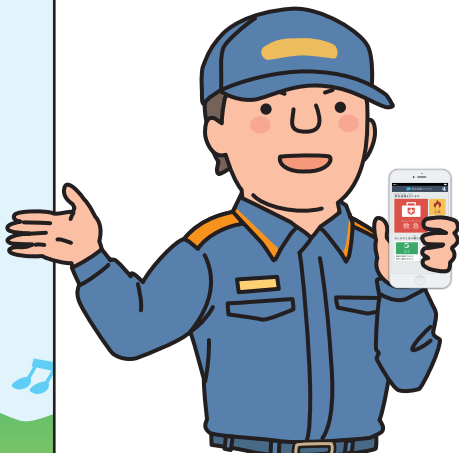
文字の会話で状況を伝えることができます

通報中はチャット形式で消防と会話をすることができます。



練習通報をすることができます

もしもの時に備えて「練習」することができるので、安心して使えます。



定期的に練習しましょう

※練習通報は消防に通報が入りません。

使い方が簡単なので、操作に迷いません。

直感的に操作ができるデザインなので、操作に困りません。

